



B2E

APPLIQUER

Former et impliquer le personnel aux réflexes verts

APPRENDRE

Tout savoir sur l'énergie, la HQE, la réglementation...

AMELIORER

Proposer des aménagements chiffrés et détaillés

AUDITER

Définir le niveau de performance environnementale

4 étapes...

...1 objectif

Au-delà du simple DPE, le B2E prend en compte le comportement de chacun

Entreprises, collectivités, particuliers...

Yseis, société de conseil et d'ingénierie, vous aide à devenir **écoresponsable** en définissant avec vous votre **Bilan Energie**.

- ✓ Comprendre l'environnement,
- ✓ Connaître son niveau de performance,
- ✓ Définir les aménagements,
- ✓ Adopter un comportement habile...



Pour une empreinte écologique et économique douce

Déroulement

APPRENDRE

Formation :

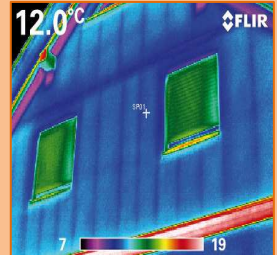
- ☑ cycles de l'eau, de l'air, de l'énergie, réchauffement climatique
- ☑ réglementation, Haute Qualité Environnementale, Taxe Carbone
- ☑ écoconception des modes constructif, des matériaux et matériel



-AUDITER

Audits terrain :

- ☑ bâti : Diagnostic de Performance Energétique + Relevés Thermique
- ☑ équipements : ordinateurs, véhicules, compteurs...
- ☑ personnel : comportement, tri, sensibilisation



AMELIORER

Rapports :

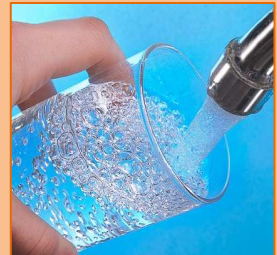
- ☑ définition et localisation des travaux d'aménagement
- ☑ chiffrage de l'investissement et du retour sur investissement
- ☑ élaboration d'un plan d'action pluriannuel



APPLIQUER

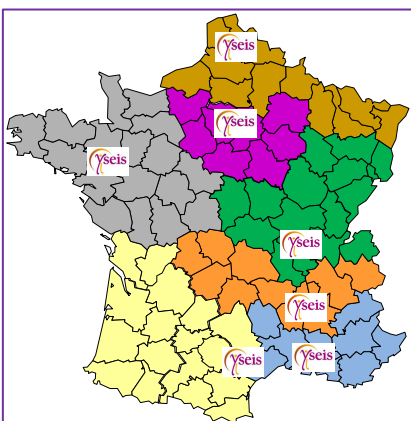
Formation :

- ☑ présentation du rapport de synthèse
- ☑ mise en situation
- ☑ écoconduite et gestes environnementaux



YSEIS, pour un Développement Durable

- ✚ YSEIS, en tant qu'expert en conseil et en pilotage de projet, vous apporte son expérience et son savoir-faire.
- ✚ Spécialisé dans l'assistance à la maîtrise d'ouvrage en EcoAccessibilité, YSEIS s'appuie sur une équipe pluridisciplinaire.
- ✚ Un réseau national pour répondre à vos attentes sur toute la France.



YSEIS

13 rue Chevreul
94700 Maisons-Alfort
Tél : 01 43 53 94 49
Fax : 01 43 53 45 83
contact@yseis.com



WWW.YSEIS.COM